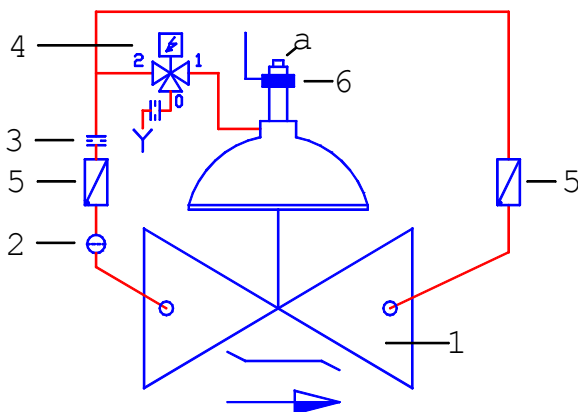


■ ■ Légende:

- 1 vanne de base
- 2 filtre de commande
- 3 buse
- 4 solénoïde
- 5 soupape anti-retour
- 6 contact fin de course



■ ■ Legende:

- 1 Hauptventil
- 2 Steuerfilter
- 3 Blende
- 4 Magnetventil
- 5 Rückschlagventil
- 6 Endschalter

Description :

La vanne de protection de pompe est installée après une pompe. Elle protège le réseau contre les coupes de bélier et soulage la pompe au démarrage. Grâce la décharge libre du solénoïde (4) la vanne de base s'ouvre complètement.

Fonctionnement:

se met en service lorsqu'une tension électrique permanente est appliquée au solénoïde. Sans tension électrique, elle fait soupape de retenue. La vitesse de fermeture et d'ouverture de la vanne est réglable. Avec le contact fin de course on coupe la pompe seulement avec un débit de 2 - 5%. Une proposition du schéma électrique est livrée avec la vanne.

Commande électrique.

disponible dans toutes les tensions normales

El. Leistung:

Puissance: 8 Watt

Dimensions:

selon feuille 1/08, 1/09, 1/11

Beschreibung:

Das Pumpenschutzventil ist nach einer Pumpe eingebaut, schützt das Leitungsnetz vor Druckschlägen und entlastet die Pumpe beim Anlauf. Durch die Entlastung ins freie vom Magnetventil (4), öffnet sich das Hauptventil komplett.

Arbeitsweise:

Die Pumpe startet gegen das geschlossene Ventil und öffnet erst beim "Wechsel von Y Δ" via el. Steuerung. Wenn das Pumpen beendet ist, schliesst zuerst das Pumpenschutzventil verzögernd und bei ca. 95%-iger Schliessung schaltet der Magnetschalter auf dem Hauptventil die Pumpe ab. Bei einem Stromausfall macht das Ventil auch Rückschlagfunktion und die Pumpe kann erneut starten.

Steuerspannung:

erhältlich in allen normalen Spannungen

Abmessungen:

siehe Blatt 1/08, 1/09, 1/11