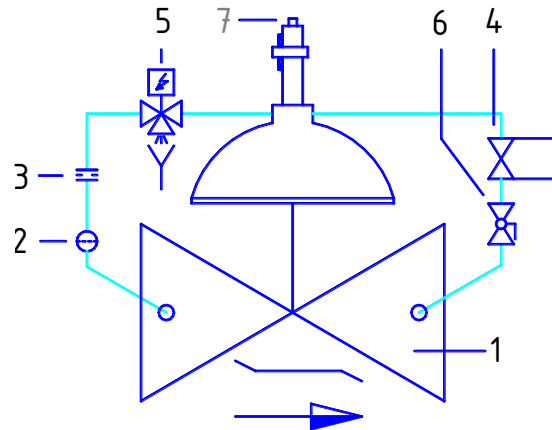


Type 113 – 5 – E/D



■ Légende:

- 1 vanne de base
- 2 filtre de commande
- 3 buse
- 4 pilote 15
- 5 solénoïde
- 6 vanne à bille

Option :

- 7 contact fin de course MRS
- 8 anti-retour

■ Legende:

- 1 Hauptventil AVB
- 2 Steuerfilter
- 3 Blende
- 4 Pilot 15
- 5 Magnetventil
- 6 Kugelhahn

Option :

- 7 Endschalter MRS
- 8 Rückschlagfunktion

Type 113-5-E:

sans tension, vanne fermée

Type 113-5-D:

sans tension, vanne ouverte

Fonctionnement:

Si la pression avale chute, la vanne fait ouverture hydraulique avec le pilote Pos. 4

Commande électrique :

disponible dans toutes les tensions normales

Exécution standard:

selon tabelle 1/07 et 1/07a

Dimensions:

selon tabelle 1/08, 1/09, 1/11



Type 113-5-E:

ohne Spannung geschlossen, mit Spannung offen, 330D

Type 113-5-D:

ohne Spannung offen, mit Spannung geschlossen, 330C

Arbeitsweise:

Wenn der Ausgangsdruck fällt, öffnet sich das Ventil hydraulisch mittels Pilot Pos. 4

Steuerspannung:

erhältlich in allen normalen Spannungen

Standard Ausführung:

siehe Tabelle 1/07 und 1/07a

Abmessungen:

siehe Tabelle 1/08, 1/09, 1/11