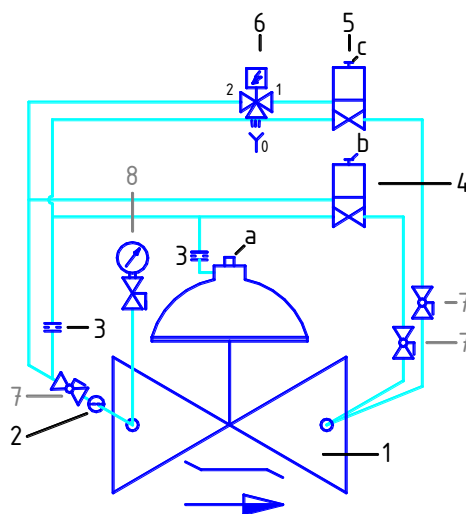


#### ■ **Légende:**

- 1 vanne de base
- 2 filtre commande
- 3 buse
- 4 pilote pression haute
- 5 pilote pression basse
- 6 solénoïde

#### **Options :**

- 7 vanne à bille
- 8 manomètre avec robinet



#### ■ **Legende:**

- 1 Hauptventil AVB
- 2 Steuerfilter
- 3 Blende
- 4 Pilot Hochdruck
- 5 Pilot Niederdruck
- 6 Magnetventil

#### **Optionen:**

- 7 Kugelhahn
- 8 Monometer mit Kugelhahn

#### **Fonctionnement :**

La vanne de décharge type 116-4-E/D maintient à son entrée, par l'intermédiaire de son pilote de commande, une pression constante, quelque soient les fluctuations de débit à travers elle.

Électriquement commutable sur la pression basse du pilote (5).

#### **Mise en service:**

- ouvrir la vanne de garde amont et purger la chambre de contrôle avec le bouchon central (a)
- fermer le solénoïde (6) et régler la pression haute au pilote (4) avec la vis de réglage (b)
- la pression basse est réglable avec la vis de réglage (c) du pilote (5) avec le solénoïde (6) ouvert
- en tournant dans le sens des aiguilles d'une montre, la pression amont augmente

#### **Type 116-4-E:**

- sans tension fermée, pilote 4 est en service, avec la pression supérieure
- avec tension, le pilote 5 est en service avec la basse pression

#### **Type 116-4-D:**

- sans tension ouverte, le pilote 5 est en service avec la basse pression
- avec tension, le pilote 4 est en service avec la haute pression

#### **Champ de réglage:**

0.7 – 9 bar ou 1.4 – 14 bar

#### **Commande électrique :**

disponible dans toutes les tensions normales

**El. Leistung / Puissance:** 8 Watt

**Dimensions:** selon feuille 1/08, 1/09, 1/11

#### **Arbeitsweise:**

Das Druckablassventil Typ 116-4-E/D hält ungeachtet der Durchflussmenge automatisch den Eingangsdruck konstant, indem es jeglichen Überdruck entlastet. Kann elektrisch auf die am Pilot (5) eingestellte niederere Druckstufe geschaltet werden.

#### **Inbetriebnahme:**

- Leitungsnetz langsam unter Druck setzen und am Entlüftungszapfen (a) Steuerkammer gut entlüften
- bei geschlossenem Magnetventil (6) gewünschter Hochdruck an der Pilotschraube (b) einstellen
- Niederdruck mit geöffnetem Magnetventil (6) an der Pilotschraube (c) einstellen
- durch drehen der Schraube im Uhrzeigersinn steigt der Primärdruck

#### **Typ 116-4-E:**

- ohne Spannung geschlossen, Pilot 4 ist in Betrieb mit dem höherem Druck
- mit Spannung ist der Pilot 5 in Betrieb mit dem tieferen Druck

#### **Typ 116-4-D:**

- ohne Spannung offen, der Pilot 5 ist in Betrieb mit dem tieferen Druck
- mit Spannung ist der Pilot 4 in Betrieb mit dem höheren Druck

#### **Regelbereich:**

0.7 – 9 bar oder 1.4 – 14 bar

#### **Steuerspannung:**

erhältlich in allen normalen Spannungen

**Abmessungen:** siehe Blatt 1/08, 1/09, 1/11