

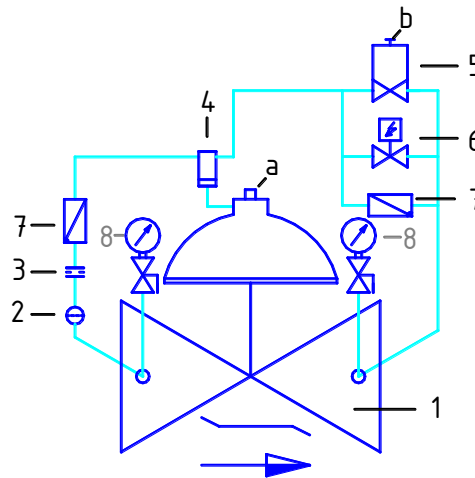
Type 115 – R – EI.

Légende:

- 1 vanne de base
- 2 filtre de commande
- 3 buse
- 4 CV
- 5 pilote de commande
- 6 solénoïde / vanne el.
- 7 soupape anti retour

Option :

- 8 manomètre avec robinet



Legende:

- 1 Hauptventil
- 2 Steuerfilter
- 3 Blende
- 4 CV
- 5 Steuerpilot
- 6 Magnetventil / Motorhahn
- 7 Rückschlagventil

Option:

- 8 Manometer mit Hahn

Fonctionnement:

Le réducteur réduit une pression amont variable en une pression de sortie constante.
Si la pression aval est la même ou plus haute, elle fait office de vanne de retenue.
Avec le solénoïde (3) on peut arrêter la réduction, la vanne s'ouvre indépendamment de la pression aval.

Mise en service:

- ouvrir la vanne de garde amont et purger la chambre de contrôle avec le bouchon central (a)
- provoquer sur l'installation un petit débit et contrôler la pression de sortie
- tourner la vis de réglage (b) dans le sens des aiguilles d'une montre pour augmenter la pression aval

Champ de réglage:

- 0.1 – 2.5 bar
- 1.4 – 17.5 bar (Standard)
- 5.0 – 22 bar

Cavitation: selon feuille 1/02

Tension électrique:

disponibles dans toutes les tensions normales

Puissance: 8 Watt

Dimensions:

selon feuille 1/08, 1/09, 1/11, 1/12



Arbeitsweise:

Das Druckreduzierventil reduziert einen variablen Primärdruck auf einen konstanten sekundären Ausgangsdruck.
Wenn der Sekundärdruck gleich oder größer als der Primärdruck ist, macht es Rückschlagventil.
Mit dem Magnetventil (3) kann die Druckreduktion aufgehoben werden, das Ventil öffnet sich ungeachtet vom Sekundärdruck

Inbetriebnahme:

- Leitungsnetz unter Druck nehmen und geringen Durchfluss erzeugen. Am Entlüftungszapfen (a) Steuerkammer gut entlüften
- an der Schraube (b) gewünschter Ausgangsdruck einstellen
- beim Drehen im Uhrzeigersinn steigt der Ausgangsdruck

Regelbereich:

- 0.1 – 2.5 bar
- 1.4 – 17.5 bar (Standard)
- 5.0 – 22 bar

Kavitation: siehe Blatt 1/02

Steuerspannung:

erhältlich in allen normalen Spannungen

EI. Leistung: 8 Watt

Abmessungen:

siehe Blatt 1/08, 1/09, 1/11, 1/12