

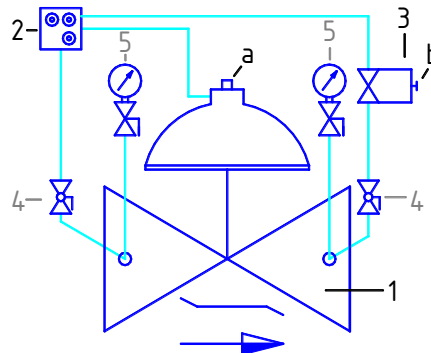
Type 115 – GRIFO

■ Légende:

- 1 vanne de base
- 2 élément de contrôle
- 3 pilote de commande

Options :

- 4 vanne à bille
- 5 manomètre avec robinet



■ Legende:

- 1 Hauptventil
- 2 Steuerblock GRIFO
- 3 Steuerpilot

Optionen:

- 4 Kugelhahn
- 5 Manometer mit Hahn

Description:

Réducteur de pression avec des paramètres réglable sans interruption du débit d'alimentation.

Fonctionnement:

Le réducteur de pression réduit automatiquement une pression d'entrée variable en une pression de sortie constante, quelque soient les variations de débit.

Mise en service:

- ouvrir la vanne de garde amont et purger la chambre de contrôle avec le bouchon central (a)
- provoquer sur l'installation un petit débit et contrôler la pression de sortie
- tourner la vis de réglage (b) dans le sens des aiguilles d'une montre pour augmenter la pression aval

GRIFO Pos. 3

Spécification:

Élément de contrôle en acier inoxydable 316 avec filtre de commande intégré et trois vis de réglages:

- débit du volume de commande
- vitesse de fermeture
- vitesse d'ouverture

Champ de réglage:

0.1 – 2.5 bar
1.4 – 17.5 bar (Standard)
5.0 – 22 bar

Cavitation: selon feuille 1/02

Dimensions:

selon feuille 1/08, 1/09, 1/11, 1/12

Beschreibung:

Druckreduzierventil mit allen verstellbaren Parametern der Steuerung ohne Unterbrechung der Hauptleitung.

Arbeitsweise:

Das Druckreduzierventil reduziert einen variablen Eingangsdruck auf einen konstanten Ausgangsdruck.

Bei Druckschwankungen wird der Ausgangsdruck durch den Pilot (b) automatisch geregelt.

Inbetriebnahme:

- Leitungsnetz unter Druck nehmen und geringen Durchfluss erzeugen. Am Entlüftungszapfen (a) Steuerkammer gut entlüften
- an der Schraube (b) gewünschter Ausgangsdruck einstellen
- beim Drehen im Uhrzeigersinn steigt der Ausgangsdruck

GRIFO Pos. 3

Spezifikationen:

Steuerblock aus Chromstahl 316 mit integriertem Steuerfilter und drei Einstellschrauben für:

- Menge vom Steuervolumen
- Schliessgeschwindigkeit
- Öffnungsgeschwindigkeit

Regelbereich:

0.1 – 2.5 bar
1.4 – 17.5 bar (Standard)
5.0 – 22 bar

Kavitation: siehe Blatt 1/02

Abmessungen:

siehe Blatt 1/08, 1/09, 1/11, 1/12